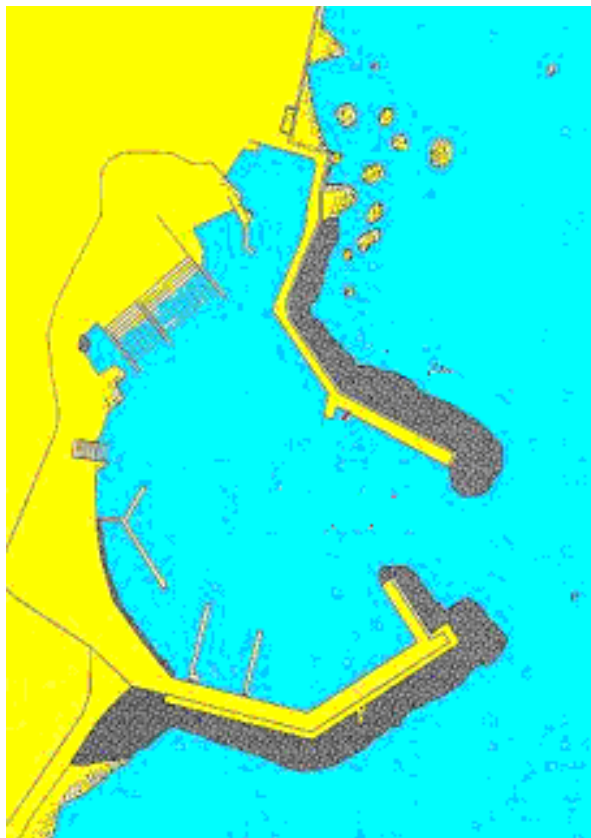


Scheda n. 50

ACI TREZZA



DESCRIZIONE

Il porto di Acì Trezza, prevalentemente peschereccio, ha assunto sempre più negli ultimi anni un indirizzo turistico che può rappresentare un'occasione di rilancio dell'economia della zona. È protetto da due moli banchinati internamente: il molo settentrionale, e quello meridionale. Nella parte meridionale del porto sono sistemati dei pontili galleggianti destinati alle imbarcazioni da diporto.

Fondo marino: roccia

Fondali: da 1,00 a 3,60 m; in banchina da 1,5 a 2,8 m.

Posti barca: 150.

Lunghezza massima: 18 m.

Divieti: Antistante il porto di Acì Trezza esiste la riserva marina "Isole Ciclopi" regolamentata da varie ordinanze.

Venti: d'estate il NE crea risacca nel braccio Sud.

Traversia: SE.

Ridosso: N-NW-W.

Rade sicure più vicine: Capo Molini, con mare e vento da N-NE.

COORDINATE

ACI TREZZA
37°33',40 N 15°09',80 E

CATATTERISTICHE TECNICHE

Provincia di Catania , Comune di Aci Castello, Categoria 2^ classe 4^ , P.R.P è in fase avanzata di stesura.

RICETTIVITA'

Centro peschereccio di antica e notevole tradizione ,immortalato nel romanzo “I Malavoglia” di G. Verga, rivive oggi come centro turistico balneare di notevole ricettività. Dispone di servizi turistico ricreativi di buon livello , così come risulta adeguata la dotazione di attrezzature da diporto. Il porto è in grado di offrire ormeggio libero sulla banchina di mezzogiorno, nella stagione estive dispone di circa 140 posti barca su pontili galleggianti gestiti da privati.

ITINERARI TURISTICI

Da visitare l'isola di Lachea , oggi sede di una stazione biologica dell'Università di Catania. Da vedere sul mare i Faraglioni dei ciclopi , le cui masse laviche nere ed appuntite emergono dalle acque cristalline.

SERVIZI E ATTREZZATURE

Rifornimento carburante in porto e presso distributori in paese - 2 fontanelle acqua sul molo Nord - 2 scivoli - 2 scali d'alaggio - gru mobile - riparazione motori - riparazioni elettriche ed elettroniche riparazioni scafi in legno - guardianaggio - rivendita ghiaccio - parcheggio auto - cabina telefonica.

posti barca			n.150								
lunghezza max			m.18								
acqua	carburante	Energia elettrica	gru	riparazioni elettriche	riparazioni motori	scalo di alaggio	scivolo	servizio antincendio	servizi igienici	servizio meteo	travel lift
▲	▲	▲	▲	▲	▲	▲	▲				