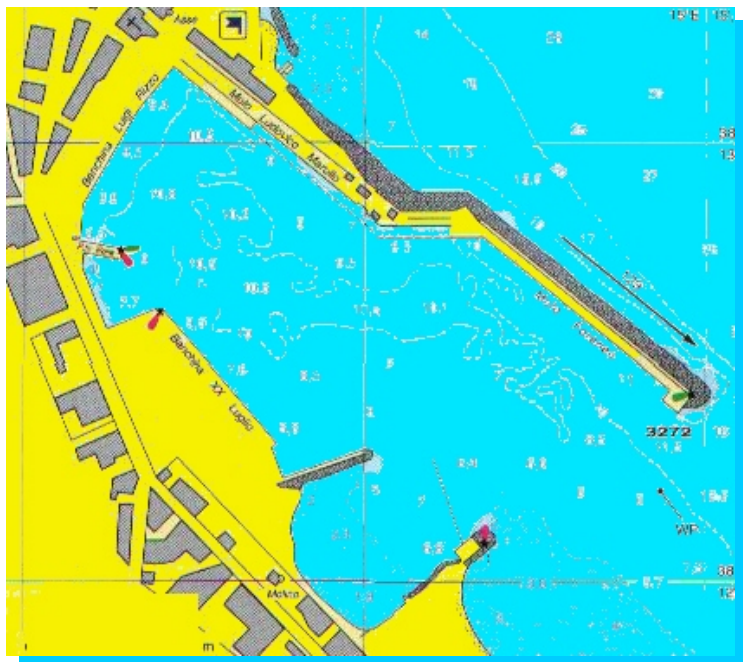


Scheda n. 41

MILAZZO



DESCRIZIONE

Il porto di Milazzo è il principale porto di collegamento con le isole Eolie tramite un servizio di traghetti di linea . E' protetto a NE da un molo a due bracci , banchinati internamente e a Sud da un molo di sottoflutto. Una sola darsena ad uso plurimo : cargo traghetti aliscafi imbarcazioni da diporto , in cui si creano problemi di congestione nel periodo estivo.

Orario di accesso: continuo

Fondali: sabbioso

Fondali: da 5 a 12 m

Radio: Vhf canale 16 - 14

Posti barca: 140 (Marina del Nettuno)

Lunghezza massima: 40 mt.

Venti: scirocco

Traversia: grecale

Ridosso: ponente-libeccio.

Rade sicure più vicine: Rada di Milazzo

COORDINATE

MILAZZO

38°12',86 N 15°14',96 E

NOTE TECNICHE

Provincia di Messina , Comune di Milazzo , Categoria 2^a classe 2^a - il P.R.P. è in corso di redazione .Nelle previsioni del piano di sviluppo della nautica da diporto è previsto come secondo porto Hub della Sicilia.

RICETTIVITA'

Milazzo è un centro di notevole interesse storico artistico . Offre una buona dotazione di servizi turistici nelle vicinanze del porto . Sono in essere azioni destinate a proporre aree riservate esclusivamente all'ormeggio delle imbarcazioni da diporto.

ITINERARI TURISTICI

Da visitare il Borgo che è la parte più vecchia della città e comprende la cittadella fortificata che domina dall'alto i quartieri medievali che si estendono ai suoi piedi , lungo il pendio della collina. All'interno del Borgo vi sono numerosi edifici religiosi tra i quali ricordiamo il Santuario di S. Francesco di Paola, rifacimento settecentesco della chiesa fondata dal santo,Il palazzo del Viceré , la chiesa del SS. Salvatore e la chiesa della Madonna del Rosario. Di notevole interesse storico sono la cittadella ed il castello fortificazione che ebbe inizio sotto il dominio arabo , modificato ed ampliato nel corso dei secoli. Infine ricordiamo il Duomo vecchio esempio di manierismo siciliano.

SERVIZI E ATTREZZATURE

Distributore di carburante in banchina - fontanella acqua - scalo di alaggio - gru fissa - rimessaggio all'aperto - sommozzatori - servizi antincendio - ritiro rifiuti - servizio meteo - servizi igienici - rivendita ghiaccio - parcheggio auto - cabina telefonica.

posti barca			n.140								
lunghezza max			m.40								
acqua	carburante	Energia elettrica	gru	riparazioni elettriche	riparazioni motori	scalo di alaggio	scivolo	servizio antincendio	servizi igienici	servizio meteo	travel lift
▲	▲		▲	▲	▲	▲	▲	▲	▲	▲	