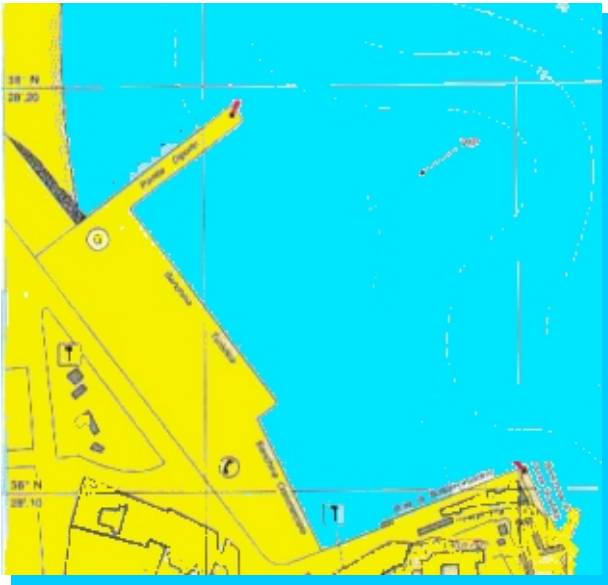


LIPARI - SOTTOMONASTERO



DESCRIZIONE

Il complesso portuale di Sottomonastero rappresenta l'unico approdo turistico dell'isola destinato al transito delle imbarcazioni da diporto .E' composto dalla banchina di Punta Scaliddi, dalla banchina Commerciale e dal pontile a giorno destinato alle imbarcazioni da diporto ma privo di servizi.L'estremità sud della banchina per un tratto di 25 metri è destinata al traffico dei traghetti per il trasporto passeggeri

Orario di accesso: continuo.

Fondo marino: sabbioso

Fondali: in banchina da 5 a 10 m.

Radio: Vhf canale 16 - 11 (servizio continuo).

Posti barca: 50.

Lunghezza massima: senza limiti.

Venti: del I e III quadrante

Ridosso: dai venti del III e IV quadrante

Rade sicure più vicine: di fronte alla spiaggia a nord del Castello si trova ottimo ridosso dai venti da maestro.

COORDINATE

SOTTOMONASTERO - I. LIPARI

38°28',28 N 14°57',47 E

NOTE TECNICHE

Provincia di Messina , Comune di Lipari , Categoria 2^ classe 4^ - il P.R.P. non esiste e sono in corso studi di fattibilità .

RICETTIVITA'

Lipari è la più grande e popolosa isola dell'arcipelago , l'unica dotata di un centro abitato che offra un assetto urbano complesso. Il paese è in grado di fornire tutti i servizi essenziali per un centro turistico . L'ormeggio offre la possibilità di rifornimenti di acqua e di viveri e l'ormeggio da diporto è permesso nella banchina lunga 116 mt e nel pontile turistico.

ITINERARI TURISTICI

Da visitare: Il castello , come viene chiamata la cittadella , acropoli greca poi cinta da mura , rafforzate dagli spagnoli di Carlo V dopo il saccheggio del pirata Barbarossa ; alcune chiesette settecentesche come la chiesa dell'Addolorata e la chiesa dell'Immacolata, oltre la cattedrale di San Bartolomeo;

Il Museo Archeologico Eoliano che è suddiviso in sezioni che ripercorrono la storia delle Isole a partire dalla preistoria fino all'epoca classica.

Il parco Archeologico dove vi sono allineati numerosi sarcofaghi antichi.

SERVIZI E ATTREZZATURE

Fontanella acqua - illuminazione banchine - riparazione motori - rifornimento alimentare - parcheggio auto - cabina telefonica.

posti barca		n.50									
lunghezza max		m.									
acqua	carburante	Energia elettrica	gru	riparazioni elettriche	riparazioni motori	scalo di alaggio	scivolo	servizio antincendio	servizi igienici	servizio meteo	travel lift
▲	▲				▲						