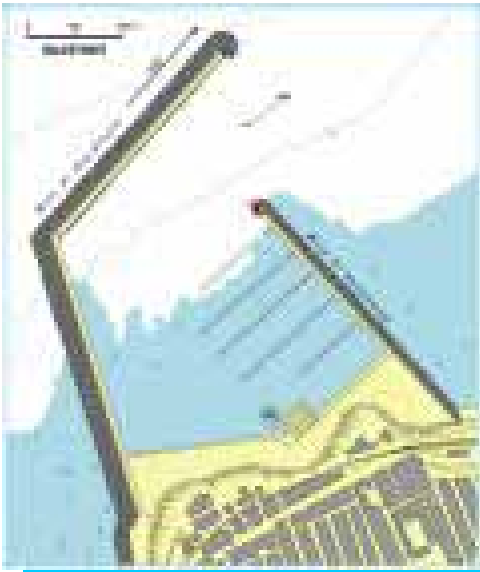


### BALESTRATE



### DESCRIZIONE

Il porto di Balestrate è composto da un molo di sopraflutto a gomito orientato per NNW - NE, e da un molo di sottoflutto orientato per NW; internamente, dal molo di sopraflutto al molo di sottoflutto, si sviluppa una banchina di riva completa di scalo di alaggio. È prevista l'installazione di pontili galleggianti perpendicolari al molo di sottoflutto.

**Pericoli:** è pericoloso l'ingresso con venti provenienti da N-

**Orario di accesso:** continuo.

**Fondo marino:** sabbioso.

**Fondali:** da 1 a 4 m.

**Posti barca:** circa 60 sulla banchina di riva.

**Lunghezza massima:** 30 m.

**Venti:** nord, nord-ovest.

**Rade sicure più vicine:** Golfo di Castellammare.

### COORDINATE

BALESTRATE

38°03',06 N 13°00',36 E

### NOTE TECNICHE

Provincia di Palermo, Comune di Balestrate - Categoria 2<sup>a</sup> - Classe 4<sup>a</sup>; P.R.P. vigente con finalità diportistica. Il progetto di completamento della darsena turistica - II lotto - è stato inserito nel piano di sviluppo della nautica da diporto della Regione Siciliana, in cui è stato previsto un finanziamento da parte della Comunità Europea di circa 5.000.000 di euro per la realizzazione di circa 100 ulteriori posti barca.

## RICETTIVITA'

Centro balneare situato sulla costa orientale del golfo di Castellammare , si è evoluto da un economia prevalentemente agro-peschereccia ad una tipo turistico balneare , grazie alle numerose case di villeggiatura sorte nella zona.

## ITINERARI TURISTICI

La Chiesa Madre, il Castello Calatubo, la necropoli greca

## SERVIZI E ATTREZZATURE

Fontanella acqua - scivolo - scalo d'alaggio - riparazione motori - riparazioni elettriche ed elettroniche. Rifornimento carburante in paese.

<b>posti barca</b>			<b>n.60</b>								
<b>lunghezza max</b>			<b>m.30</b>								
<b>acqua</b>	<b>carburante</b>	<b>Energia elettrica</b>	<b>gru</b>	<b>riparazioni elettriche</b>	<b>riparazioni motori</b>	<b>scalo di alaggio</b>	<b>scivolo</b>	<b>servizio antincendio</b>	<b>servizi igienici</b>	<b>servizio meteo</b>	<b>travel lift</b>
▲	▲			▲	▲	▲	▲				

