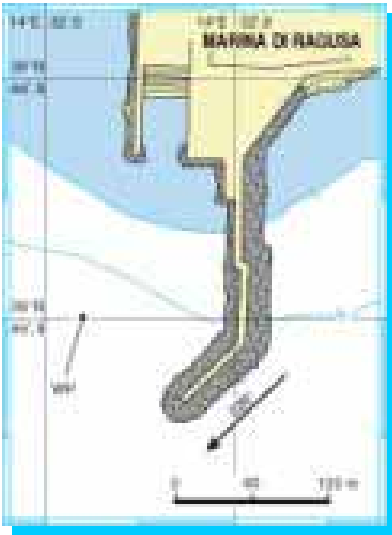


## Scheda n. 67

### MARINA DI RAGUSA



### DESCRIZIONE

Piccolo porticciolo dell'antico borgo marinaro, sorto intorno alla torre Mazzarelli .E' formato da un unico molo esposto ai venti da sud, accessibile da piccole imbarcazioni.

**Fondo marino:** sabbia.

**Fondali:** da 0,50 a 1,50 m

**Traversia:** II e III quadrante.

**Rade sicure più vicine:** porticciolo di Donnalucata.

### COORDINATE

MARINA DI RAGUSA  
36°46',80 N 14°32',82 E

### NOTE TECNICHE

Provincia di Ragusa , Comune di Ragusa – Categoria 2<sup>^</sup> Classe 4<sup>^</sup> - esiste P.R.P. con previsioni diportistiche.Il progetto per il completamento delle opere di difesa e di accosto è stato inserito nella programmazione dei fondi della comunità europea – stanziamento pubblico previsto 34.000.000 euro per la realizzazione di circa 990 posti barca.

## RICETTIVITA'

A partire dagli anni 60 è diventato un centro turistico – balneare di medio livello. Lamenta tuttavia una dotazione di organico non consona alla ricettività del luogo , ed anche l’approdo è in grado di offrire solo modesti servizi per il diporto. Allo stato attuale è stato inserito nel piano di sviluppo della nautica da diporto della Regione Siciliana e nelle previsione costituirà il terzo Hub della Sicilia .Attualmente la progettazione è già in fase di approvazione.

## ITINERARI TURISTICI

A Marina di Ragusa possiamo trovare anche una torre di avvistamento costruita per difendersi dalle incursioni dei pirati .Da visitare nel centro storico di Ragusa : il Museo archeologico , il Palazzo della Cancelleria , La chiesa di Maria SS.dell’Itria, la chisa di San Giorgio, il Palazzo Casentini , Il Palazzo Vescovile Schininà ,Il palazzo Zacco , ect. Inoltre a pochi chilometri da Ragusa è ubicato il celebre castello di Donnafugata

## SERVIZI E ATTREZZATURE

Cabina telefonica - scalo d'alaggio fino a 10 t - officina riparazione motori - assistenza elettronica

posti barca		n.									
lunghezza max		m.									
acqua	carburante	Energia elettrica	gru	riparazioni elettriche	riparazioni motori	scalo di alaggio	scivolo	servizio antincendio	servizi igienici	servizio meteo	travel lift
				▲	▲		▲				