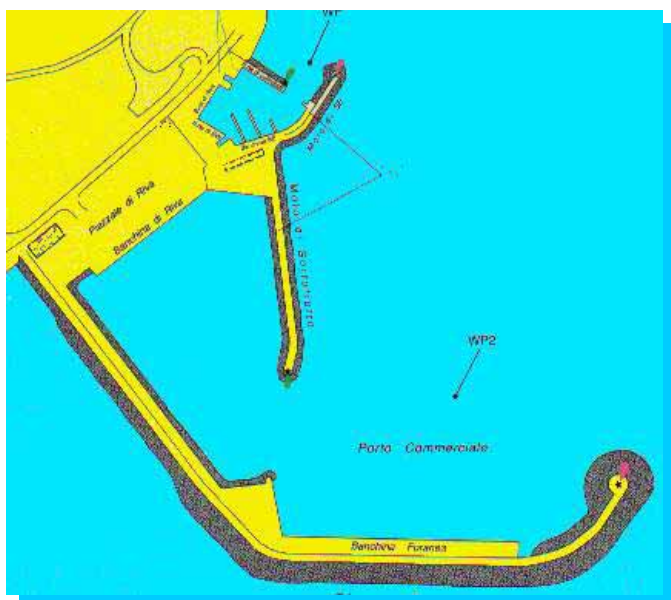


## POZZALLO



## DESCRIZIONE

Il porto commerciale di Pozzallo è riservato a navi passeggeri e mercantili; è protetto da una diga foranea a due bracci e da un molo di sottoflutto . Il tratto della diga foranea orientato ad est è dotato di una banchina lunga 600 m dove possono ormeggiare grosse navi con pescaggio massimo di 9,5 m. A nord del porto commerciale vi è un bacino portuale utilizzato da imbarcazioni sia da pesca che da diporto , racchiuso da due dighe di sopraflutto e sottoflutto e dotato di alcuni pontili galleggianti.

**Orario di accesso:** limitato.

**Accesso:** l'accesso nel porto commerciale non è consentito alle unità da diporto che trovano ormeggio nel porto servizio .

**Fondo marino:** sabbioso e fangoso.

**Radio:** Vhf canale 16 -

**Venti:** predominanti da ovest.

**Traversia:** II quadrante.

**Ridosso:** II, III e IV quadrante.

**Rade sicure più vicine:** rada adiacente al porto commerciale.

## COORDINATE

PORTO COMMERCIALE - POZZALLO

36°43',20 N 14°50',85 E

## NOTE TECNICHE

Provincia di Ragusa , Comune di Pozzallo , Categoria 2<sup>^</sup> , Classe 3<sup>^</sup> , P.R.P. in fase di aggiornamento.

## RICETTIVITA'

Pozzallo è diventato negli ultimi decenni un centro prevalentemente balneare . Presenta una modesta dotazione di servizi sia nel centro abitato che nelle vicinanze del porto. Il porto servizio è in grado di offrire ormeggio a circa 150 imbarcazioni , con servizi di assistenza e di supporto al diporto.

## ITINERARI TURISTICI

Da visitare La torre di avvistamento che fu costruita dal conte Giovanni Bernardo Cabrera per difendere il caricatore ( cioè dei magazzini in corrispondenza dei quali venivano realizzati dei pontili , ai quali attraccavano le navi per carico e scarico delle merci ) . Da visitare inoltre il palazzo comunale e la chiesa madre . alle spalle della torre troviamo il palazzo Musso con elementi in stile liberty. Merita una sosta infine villa Tedeschi di fine 800.

## SERVIZI E ATTREZZATURE

Rifornimento benzina e gasolio - fontanella - rimessaggio all'aperto/coperto - assistenza motori - riparazioni elettriche ed elettroniche - riparazioni scafi in legno, vtr e acciaio - guardianaggio - pilotaggio -ormeggiatori - servizio antincendio - ritiro rifiuti - sommozzatori - rifornimento alimentare - cabina telefonica.

posti barca			n.150								
lunghezza max			m.20								
acqua	carburante	Energia elettrica	gru	riparazioni elettriche	riparazioni motori	scalo di alaggio	scivolo	servizio antincendio	servizi igienici	servizio meteo	travel lift
▲	▲		▲	▲	▲	▲	▲	▲		▲	