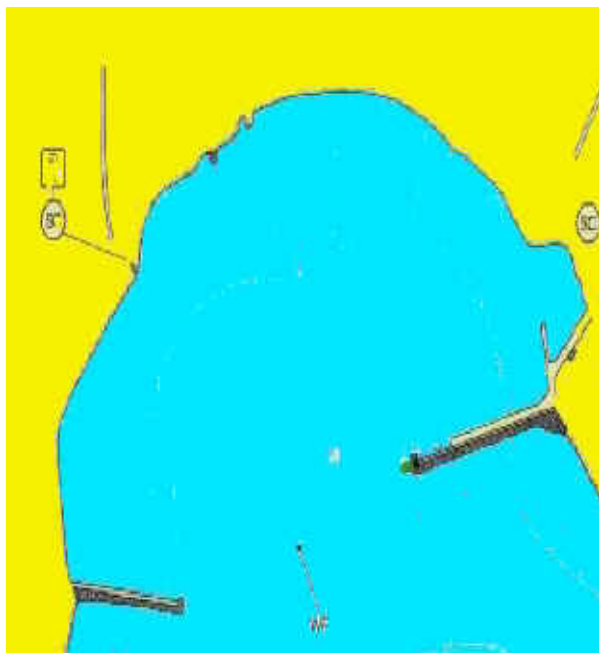


### PORTO PALO di C. PASSERO



#### DESCRIZIONE

Il porto rappresenta un “porto rifugio” utilizzato prevalentemente da da pescherecci o diportisti in transito .E’ composto dal molo di levante, banchinato , e dal molo di ponente ; esiste anche un moletto sbarcatoio che ha origine alla radice del molo di levante e si sviluppa verso nord. Il tratto di riva adiacente al moletto è banchinato .L’ormeggio effettuabile solo nel molo di levante , è riservato solo ai pescherecci . Le imbarcazioni da diporto possono ormeggiare alla fonda. Esiste una piattaforma a mare, sormontata da torretta, adibita al rifornimento di carburante per pescherecci segnalata da un fanale giallo.

**Pericoli:** è pericoloso entrare in porto con vento e mare forte da scirocco; porre attenzione ad uno scoglio affiorante .

**Orario di accesso:** continuo.

**Fondo marino:** sabbia e roccia.

**Fondali:** in banchina da 1,5 a 4 m.

**Radio:** Vhf canale 16.

**Posti barca:** 40

**Lunghezza massima:** 50 m circa.

**Venti:** predomina il ponente, scirocco.

**Ridosso:** I e II quadrante

**Rade sicure più vicine:** tratto di costa tra l'isola di Capo Passero e Marzamemi ridossati dal ponente.

## COORDINATE

PORTO PALO  
36°40',00 N 15°07',55 E

## NOTE TECNICHE

Provincia di Siracusa , Comune di Porto Palo di Capo passero – Categoria 2<sup>^</sup> classe 4<sup>^</sup> - P.R.P. in fase di stesura.

## RICETTIVITA'

Negli ultimi decenni si è sviluppato un interesse turistico balneare , sempre crescente che ne sta producendo un rapido sviluppo. La dotazione di servizi offerti dal centro abitato risulta essere di medio livello , così come molto modesto risulta essere il livello dei servizi di supporto in banchina.

## ITINERARI TURISTICI

Nei dintorni e precisamente nella spiaggia cittadina , sono stati ritrovati dei reperti appartenenti ad una necropoli risalente al III secolo A.C. .In c/da Manniri sono stati ritrovati dei reperti appartenenti ad una fornace ed ad una necropoli paleocristiana. Di fronte la costa cittadina si trova l'isola di Capo Passero che conserva una vegetazione dal notevolissimo valore e rarità.

Da visitare : Innanzitutto ricordiamo la chiesa ottocentesca dedicata a San Gaetano , la torre seicentesca voluta da Carlo V per ragioni difensive, la tonnara e dalla grotta Calafarina dove si presume che sia stata abitata dal neolitico alla media età del bronzo.

## SERVIZI E ATTREZZATURE

Il rifornimento carburante può essere effettuato nel distributore del vicino paese con delle taniche, dato che la pompa presente in porto è riservata a pescherecci e organi di polizia a mare; non essendoci la possibilità di attraccare ai moli del porto tutte le operazioni di rifornimento possono essere effettuate esclusivamente alla fonda - illuminazione banchine - cabina telefonica - scivolo - 2 scali d'alaggio - officina motori - riparazioni elettriche - riparazioni scafi in legno - rivendita ghiaccio - rifornimento alimentare - parcheggio auto.

posti barca		n.40									
lunghezza max		m.50									
acqua	carburante	Energia elettrica	gru	riparazioni elettriche	riparazioni motori	scalo di alaggio	scivolo	servizio antincendio	servizi igienici	servizio meteo	travel lift
	▲			▲	▲	▲	▲				