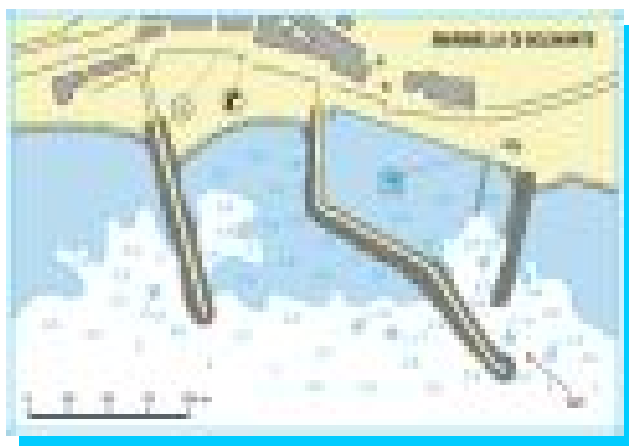


MARINELLA DI SELINUNTE



DESCRIZIONE

Il porticciolo di Marinella di Selinunte originariamente era un minuscolo borgo di pescatori è oggi anche un ridente luogo di villeggiatura . E' costituito da una darsena protetta a ovest da un frangiflutti curvilineo a tre bracci, in parte banchinato internamente, e ad est da un'altra scogliera orientata per SSW. Poco a ovest del frangiflutti curvilineo c'è un molo non attraccabile che si protende in mare verso SSE; tra i due si estende una spiaggia particolarmente frequentata. I bassi fondali consentono l'accesso solamente a piccole imbarcazioni.

Pericoli: bassi fondali all'interno del porticciolo.

Orario di accesso: continuo.

Accesso: procedere con cautela, riducendo la velocità al minimo consentito per il buon governo. In entrata e in uscita, mantenere la linea mediana dell'imboccatura.

Fondo marino: fangoso.

Fondali: da 0,50 a 2 m, ma tali valori sono soggetti a mutamento a causa dell'interrimento provocato dalle correnti di traversia.

Radio: Vhf canale 16.

Venti: II e III quadrante.

Traversia: scirocco e libeccio.

Ridosso: I quadrante.

COORDINATE

MARINELLA DI SELINUNTE

37°34',09 N 12°50',03 E

NOTE TECNICHE

Provincia di Trapani , Comune di Castelvetro, Categoria 2^a Classe 4^a ; Assenza del P.R.P.

RICETTIVITA'

Centro balneare e peschereccio , si trova nelle vicinanze di uno dei siti archeologici più importanti del mediterraneo, le rovine della colonia greca di Selinunte. Di medio livello risulta la dotazione di servizi offerti dal centro abitato. L'approdo possiede una disponibilità di circa 90 posti barca gestiti da privati, con modesti servizi di supporto al diportista.

ITINERARI TURISTICI

Da visitare la **Chiesa Madre della Beata Vergine Maria Assunta**, la **chiesa della SS.Trinità di Delia**, le **Cave di Latomie**, il **Castello della Pietra**, l'**Acquedotto Bigini** (interessante testimonianza di ingegneria idraulica greca in Sicilia), le **frazioni di Marinella e Triscina** (Marinella è un borgo marinaro con porticciolo), le **Cave di Cusa, Selinunte**.

SERVIZI E ATTREZZATURE

Fontanella - 4 prese per manichetta - illuminazione banchine - scivolo - guardianaggio - rivendita ghiaccio - cabina telefonica.

posti barca			n.									
lunghezza max			m.									
acqua	carburante	Energia elettrica	gru	riparazioni elettriche	riparazioni motori	scalo di alaggio	scivolo	servizio antincendio	servizi igienici	servizio meteo	travel lift	
▲							▲					