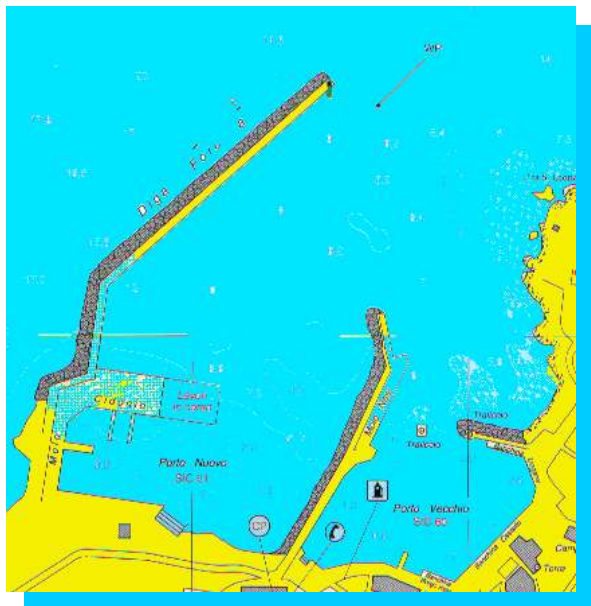


PANTELLERIA - PORTO NUOVO



DESCRIZIONE

Il Porto Nuovo è dedicato alla nautica da diporto. Racchiuso tra la diga foranea ed il molo di ponente (molo Nasì); nel suo interno c'è il molo Cidonio, dal quale si dipartono n°4 pontili galleggianti.

Orario di accesso: continuo.

Fondo marino: roccia e sabbia.

Fondali: da 2 a 5 m lungo la banchina.

Radio: Vhf canale 16 .

Posti barca: 100.

Lunghezza massima: 50 m.

Divieti: di pesca, di accesso alla diga foranea, di pesca e di scarico acque reflue.

Venti: IV e I quadrante.

Traversia: IV quadrante.

Ridosso: II quadrante.

COORDINATE

PORTO NUOVO - I. PANTELLERIA

36°49',98 N 11°56',38 E

NOTE TECNICHE

Provincia di Trapani , Comune di Pantelleria , Categoria 2[^] Classe 4[^] . - P.R.P. in corso di redazione. Il progetto per il completamento e la funzionalizzazione sulla sporgente Cidonio del porto è stato inserito nella programmazione dei fondi comunitari; stanziamento pubblico previsto : 5.000.000 di euro per circa 300 ulteriori posti barca.

RICETTIVITA'

Trattandosi dell'approdo intorno al quale sorge il paese di Pantelleria , gode di tutti i servizi presenti nel centro abitato. In crescita sono i servizi presenti in banchina, con il rifornimento carburante effettuabile al distributore di benzina nei pressi del porto ed il rifornimento d'acqua effettuabile mediante autobotte.

ITINERARI TURISTICI

Da visitare La **Chiesa Madre**, il **Castello Barbacane**, il **Lago (o Specchio) di Venere**.

Di particolare interesse risultano i Sesi (monumenti funebri) che risalgono circa 5.000 anni fa mentre di particolare interesse paesaggistico e naturalistico sono il Monte Gibele. con le sue "favare" che liberano nell'aria il fumo che proviene dalle viscere del vulcano, e le passeggiate sulla Montagna Grande, la cima più alta dell'Isola da dove si può vedere la costa africana.

SERVIZI E ATTREZZATURE

Acquaiolo - scivolo - scalo d'alaggio - gru mobile - travel lift - rimessaggio all'aperto/coperto - riparazione motori - riparazioni elettriche - riparazione scafi in legno e vtr - ormeggiatori - sommozzatori - ritiro rifiuti - servizio meteo - rifornimento alimentare - parcheggio auto - cabina telefonica

posti barca			n.100									
lunghezza max			m.50									
acqua	carburante	Energia elettrica	gru	riparazioni elettriche	riparazioni motori	scalo di alaggio	scivolo	servizio antincendio	servizi igienici	servizio meteo	travel lift	
▲	▲	▲	▲	▲	▲	▲	▲		▲	▲		