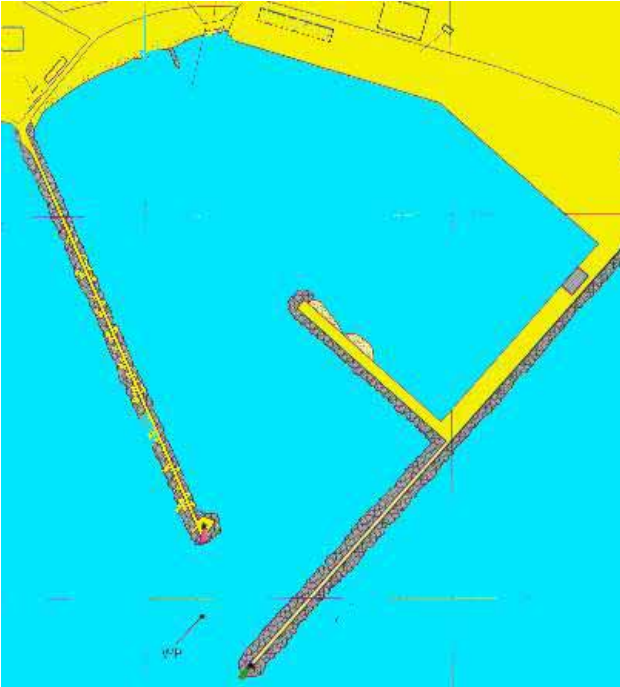


GELA



DESCRIZIONE

Il porto-rifugio di Gela risulta quasi sempre al completo per l'elevato numero di imbarcazioni da diporto presenti. Situato a est di Capo Soprano, è costituito da due moli e da una banchina di riva; all'interno del molo di levante esiste un molo di ridosso banchinato e orientato per NW.

Orario di accesso: ore diurne

Fondo marino: sabbioso .

Fondali: in banchina da 4 a 5 m.

Radio: Vhf canale 16

Divieti: velocità massima 3 nodi.

Venti: dominanti quelli provenienti dal III e IV quadrante.

Traversia: da Ovest a SE.

Rade sicure più vicine: rada e porto di Licata.

COORDINATE

GELA

37°03',69 N 14°13',83 E

NOTE TECNICHE

Provincia di Caltanissetta , Comune di Gela – Categoria 2[^] classe 2[^] - esiste il P.R.P.

RICETTIVITA'

Cittadina di origine ellenica il cui sviluppo incontrollato ha mortificato i resti storici cui ha contribuito anche la presenza di uno dei più grossi petrolchimici d'Italia.

Presenta un discreto livello di servizi di ricettività turistica. La dotazione dei servizi in banchina per il diportista può essere soddisfacente.

ITINERARI TURISTICI

Da visitare :L'**Acropoli**, il **Museo**, la **zona archeologica di Capo Soprano** che comprende le famose mura di cinta della città ricostruita da Timoleonte nel 338 a.C.

SERVIZI E ATTREZZATURE

Distributore di gasolio in banchina nord (per il rifornimento di benzina è necessario utilizzare il distributore ubicato sul lungomare)- illuminazione banchine - scalo di alaggio - gru mobile - rimessaggio all'aperto - riparazione motori - riparazioni elettriche ed elettroniche - riparazione scafi in legno - pilotaggio - ormeggiatori - sommozzatori - servizi antincendio - ritiro rifiuti - servizio meteo - servizi igienici e docce ad 1 km dal porto - rifornimento alimentare - rivendita ghiaccio - parcheggio auto - cabina telefonica.

postì barca		n.									
lunghezza max		m.									
acqua	carburante	Energia elettrica	gru	riparazioni elettriche	riparazioni motori	scalo di alaggio	scivolo	servizio antincendio	servizi igienici	servizio meteo	travel lift
	▲		▲	▲	▲	▲	▲	▲	▲		