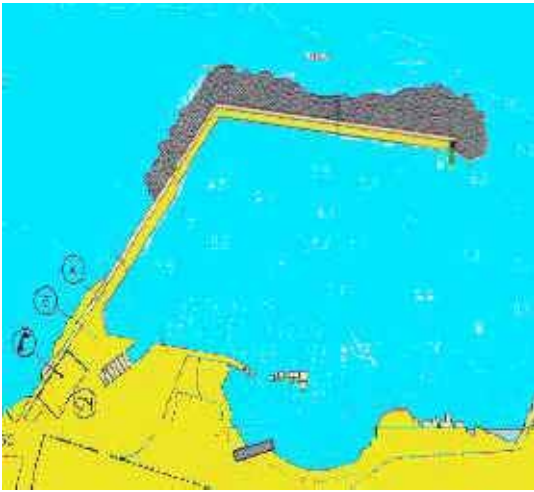


### ADDAURA



### DESCRIZIONE

Il porticciolo dell'Addaura è situato alle pendici del versante N di Monte Pellegrino . esso è protetto da un molo a gomito orientato per NE-E di circa 300 m e da una banchina di riva lunga 80 m; nel porticciolo ha sede la Motonautica Addaura che è in grado di offrire alcuni servizi. Alla radice del molo esiste un ampio capannone per il rimessaggio di imbarcazioni da diporto.

**Orario di accesso:** dalle 07,00 alle 22,30.

**Fondo marino:** sabbioso.

**Fondali:** in banchina da 3,5 a 5 m.

**Posti barca:** 80.

**Lunghezza massima:** 12 m.

**Venti:** greco, levante.

**Traversia:** levante.

**Ridosso:** tramontana e maestrale.

**Rade sicure più vicine:** golfo di Mondello.

### COORDINATE

ADDAURA

38°11',56 N 13°21',27 E

### RICETTIVITA'

Tratto della costa alle pendici del Monte Pellegrino tra Mondello e Palermo, vi sorgono numerose residenze estive della borghesia palermitana . Luogo di indubbio fascino turistico balneare, presenta anche un interesse culturale archeologico . Il luogo non offre molti servizi a terra , sebbene negli ultimi anni sono state realizzate alcune strutture alberghiere. Nel porticciolo possono essere ospitate circa imbarcazioni , che possono disporre di servizi e assistenza di buon livello.

### NOTE TECNICHE

Provincia di Palermo; Comune di Palermo; Categoria 2<sup>^</sup> ; classe 4<sup>^</sup> ; non esiste P.R.P

## ITINERARI TURISTICI

Le grotte sul versante N.E. del Monte Pellegrino sono di notevole interesse archeologico grazie alla presenza di numerosi graffiti parietali di squisita fattura che rappresentano scene di vita, danze sacre ed animali a testimonianza di probabili insediamenti dei primi abitanti di Palermo su M.Pellegrino

## SERVIZI E ATTREZZATURE

Distributore di benzina, gasolio e miscela in banchina - prese acqua ed energia elettrica - illuminazione banchine - scivolo - gru mobile fino a 6 t - guardianaggio - sommozzatori - ritiro rifiuti - servizi igienici e docce - parcheggio auto - cabina telefonica

<b>posti barca</b>			<b>n. 80</b>									
<b>lunghezza max</b>			<b>m. 12</b>									
<b>acqua</b>	<b>carburante</b>	<b>Energia elettrica</b>	<b>gru</b>	<b>riparazioni elettriche</b>	<b>riparazioni motori</b>	<b>scalo di alaggio</b>	<b>scivolo</b>	<b>servizio antincendio</b>	<b>servizi igienici</b>	<b>servizio meteo</b>	<b>travel lift</b>	
▲	▲	▲	▲				▲		▲			