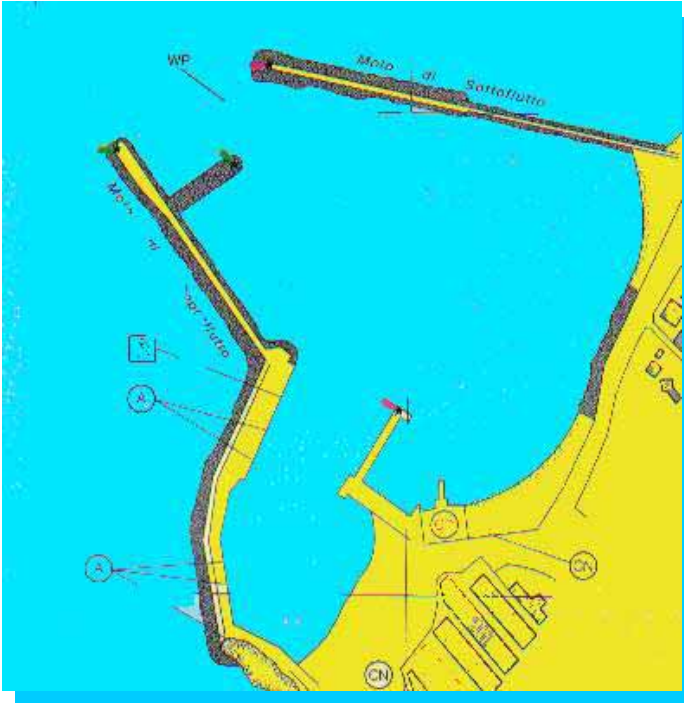


### TERRASINI



### DESCRIZIONE

Il porticciolo di Terrasini, prevalentemente peschereccio, ha avuto un miglioramento delle opere di difesa con la costruzione di un pennello antirisacca sulla testata della diga di sopraflutto . Il porto é protetto ad W da una diga di sopraflutto a tre bracci e a N da una diga di sottoflutto ; internamente un piccolo molo, dalla cui testata ha origine un altro moletto banchinato, separa il porto in due bacini.

**Pericoli:** il porticciolo è soggetto a periodici insabbiamenti con limitato fondale; è pericoloso l'ingresso con venti provenienti dal IV quadrante.

**Orario di accesso:** continuo.

**Accesso:** porre particolare attenzione con venti provenienti dal IV quadrante.

**Fondo marino:** sabbioso

**Fondali:** da 0,5 a 4 m in banchina.

**Radio:** Vhf canale 16.

**Posti barca:** 200 circa.

**Lunghezza massima:** 35 m.

**Divieti:** di ormeggio alla banchina antistante il distributore di carburante.

**Venti:** tramontana, maestrale.

**Ridosso:** darsena interna

## COORDINATE

TERRASINI  
38°10',20 N 13°05',11 E

## RICETTIVITA'

Località che gode di una ricettività turistica prevalentemente stagionale . Terrasini è dotata di numerose strutture alberghiere che ne fanno un importante polo attrattivo dell'area occidentale del palermitano. Il porto , solitamente ingombro di imbarcazioni da pesca ,riserva alle imbarcazioni da diporto alcuni pontili galleggianti installati e gestiti da privati .

## NOTE TECNICHE

Provincia di Palermo; Comune di Terrasini; Categoria 2<sup>^</sup> ; classe 4<sup>^</sup> ; P.R.P. in corso di redazione

## ITINERARI TURISTICI

Il Palazzo Cataldi (Biblioteca), l'Antiquarium (reperti sottomarini), il Museo del Carretto.  
*Museo del Carretto*

Una visita particolare merita il *Museo del Carretto* di Terrasini, creato con tanto amore e 20 anni di lavoro da Salvatore Ventimiglia sin dal 1973 ed oggi acquisito dal demanio regionale. Si trova ospitato nel Palazzo d'Aumale e conta 120 sponde di carro e 3000 pezzi che, insieme, costituiscono la più ricca documentazione esistente sul mezzo di trasporto più diffuso nella Sicilia del secolo scorso offrendo al visitatore gli esempi più significativi nelle diverse tipologie di carri diffusi nell'area palermitana, trapanese, catanese e siracusana.

Le sponde più belle sono quelle dipinte con scene tratte dall'Odissea, dall'Eneide, dalla Bibbia e dalle legendarie gesta dei Paladini di Francia.

## SERVIZI E ATTREZZATURE

Distributore di benzina, gasolio e miscela in banchina

- illuminazione banchine - gru mobile - riparazione scafi in legno e vtr - riparazioni motori – riparazioni elettriche -rifornimento alimentare - rivendita ghiaccio in porto - cabina telefonica.

postì barca			n.200									
lunghezza max			m.35									
acqua	carburante	Energia elettrica	gru	riparazioni elettriche	riparazioni motori	scalo di alaggio	scivolo	servizio antincendio	servizi igienici	servizio meteo	travel lift	
	▲		▲	▲	▲		▲					